

OSKAR



Das Magazin der Rhein-Main-Macher Ausgabe 1 Januar – Juni 2025

Titelthema

geht's noch? gib's uns!

Service

Termine und Infos zur Entsorgung

Kultur und Köpfe

Grüne Oasen



Seite 2–3 _____ Inhalt und Editorial

Seite 4–5 _____ Tipps und Trends in und für FFM

Seite 6–7 _____ Titelthema: reYOUrS – Wiederverwendung von Elektrogeräten und vielem mehr

Seite 8–9 _____ Kultur und Köpfe; Zero Waste City

Seite 10 _____ Blaues Brett

Seite 11 _____ Insider

Seite 12–21 _____ Services

Seite 22–23 _____ Abfall-Abc

Umsetzen statt Vorsätzen – aktives Handeln zählt

In den letzten Wochen des Jahres werden sie wieder sehr beliebt – die guten Vorsätze für die Zukunft. Doch leider geraten viele schöne Ideen im Alltag gerne in Vergessenheit. Wir machen deshalb lieber handfeste Pläne, die wir dann auch wirklich umsetzen. Denn uns ist es wichtig, dass wir uns kontinuierlich bewegen und es nicht nur bei Vorsätzen belassen.

So gibt es aktuell viele interessante Neuerungen, die unseren Service für Sie noch besser machen. Über einige berichten wir in dieser Ausgabe des OSKAR – wie die Erweiterung der Öffnungszeiten beim Kofferraumservice, das Update unserer FES Service App und die geplante Neugestaltung unseres Servicecenters.

Noch recht neu ist auch Tina Zapf-Rodríguez – als Umweltdezernentin der Stadt Frankfurt und als Aufsichtsratsvorsitzende von FES. In unserem Interview berichtet sie von ihren Plänen und den ersten Erfahrungen im Amt. Und noch jemand weiß ganz genau, wie man Dinge anpackt und aktiv verbessert: die Sauberkeitspatinnen und -paten. Auch ihnen haben wir bei einer Veranstaltung und in diesem OSKAR gern Raum gegeben. Darüber hinaus finden Sie hier viele Tipps, nützliche Hinweise und Termine.

Wir wünschen Ihnen viel Spaß bei der Lektüre, frohe Feiertage und einen guten Rutsch in das Jahr 2025!

Benjamin Scheffler Dirk Rimmert





Manior – Möbelstücke aus Holz

reWood – das ist der Begriff für Holz, das schon einmal verarbeitet wurde und jetzt wieder als Rohstoff zur Verfügung steht. Manior aus Königstein macht aus solchen Hölzern Möbelstücke mit Geschichte. Die feinen Objekte wie Beistelltische aus dem Pfosten eines historischen Scheunentors oder Indoor-Schaukeln werden in einer sozialen Werkstatt in Frankfurt handgefertigt. Konsequenz nachhaltig.

Mehr unter manior.de

Hilfe für die Ukraine

Im Winter ist die Not in von Zerstörung geprägten Kriegsgebieten am größten. Hilfe wird dringend gebraucht, so auch in der Ukraine. Doch nicht jede gutgemeinte Sachspende ist auch wirklich sinnvoll. Die Initiative „Frankfurt for Ukraine“ informiert mit einer übersichtlichen Liste über die Dinge, die dort jetzt am meisten benötigt werden. Außerdem erfahren Sie, wann und wo Sie Sachspenden abgeben können.

Informieren Sie sich einfach unter: frankfurt-for-ukraine.de



© loops7 – iStock

Noch mehr Nachhaltigkeitsthemen:
RECYCLIST-magazin.de



© Sophie Bochte

Die Shopping-App EcoCheck

EcoCheck ist eine der zahlreichen Apps, die beim nachhaltigen Einkauf unterstützen. Dabei bietet sie viele Vorteile, die andere nicht haben. So kombiniert sie Einkaufslisten, Umwelt- und Gesundheitsinformationen von Produkten und das Finden nachhaltiger Alternativen in einer Anwendung. Außerdem kann man hier den Überblick über seine Ausgaben behalten, Emissionen kompensieren und vieles mehr.



Entdecken Sie alle Funktionen unter ecocheck.app

„Fairquatscht“ – der Nachhaltigkeitspodcast

In diesem interessanten, abwechslungsreichen Podcast stellt die Journalistin Marisa Becker verschiedene Themen, Begriffe und Phänomene rund um Nachhaltigkeit vor. Dafür nimmt sie sich meist eine halbe Stunde Zeit, in der sie viel erklärt, aber auch Interviews führt. Bei ihr kommen Forschende, Unternehmerinnen und Unternehmer, Menschen von NGOs und andere Fachleute zu Wort. Hörenswert! „Fairquatscht“ ist auf allen gängigen Podcast-Plattformen zu finden.

... und unser OSKAR geht an:

Kurzwaren Wächtershäuser

Ob Schulterpolster, Reißverschlüsse, Knöpfe, Garn oder Flicker zum Aufbügeln: das Traditions-geschäft Wächtershäuser in der Töngesgasse bietet wirklich alles rund ums Handarbeiten und ums Reparieren von Textilien. Und das mit kompetenter, freundlicher Beratung.

Auch online unter: naehzutaten.de



reYOUrS

Wiederverwendung von Elektrogeräten und vielem mehr

Seit 2022 gibt es in Frankfurt die Möglichkeit, ausgediente Elektrogeräte zu spenden, damit sie repariert und wieder in den Kreislauf kommen können. FES bietet dafür gemeinsam mit der GWR die perfekte Infrastruktur. Jetzt wurde der Service deutlich erweitert – auch Haushaltsgeräte, Geschirr, Spielzeug und mehr können für ein „zweites Leben“ abgegeben werden.

Secondhand liegt im Trend: Immer mehr Menschen schätzen gebrauchte Geräte, die „refurbished“, also wieder fit gemacht wurden. Aber auch andere Artikel für Haushalt und Freizeit aus zweiter Hand sind beliebt – schließlich werden viele Dinge in ihrem ersten Zuhause nur selten benutzt. Mit reYOUrS bietet FES eine besonders einfache Möglichkeit, solche Dinge weiterzugeben: Sie können einfach beim nächsten Wertstoffhof gespendet werden.



Das neue reYOUrS: Das können Sie jetzt abgeben

Bislang konnten bereits gut erhaltene Elektrogeräte aus dem Bereich der Unterhaltungselektronik gespendet werden. Die gemeinnützige GWR, die ein eigenes Recyclingzentrum und das Secondhand-Warenhaus Neufundland betreibt, überprüft die Geräte und führt bei Bedarf Reparaturen durch. Dann finden sie ihren Weg in den reYOUrS-Shop oder ins Secondhand-Warenhaus Neufundland, wo Interessenten sie online bzw. vor Ort kaufen können. Seit neuestem ist reYOUrS auch für viele weitere Gegenstände eine Option:

- kleine und große Haushaltsgeräte vom Handrührgerät bis zur Waschmaschine
- Konsolenspiele
- Werkzeug wie Bohrmaschine & Co.
- Koch- und Backutensilien sowie Geschirr
- Deko-Gegenstände wie Vasen, Uhren, Bilder
- CDs, DVDs, LPs

All diese ausgedienten Dinge dürfen wieder in den Kreislauf und können nach einer sorgfältigen Überprüfung im Neufundland neue zufriedene Besitzerinnen und Besitzer finden. So werden Ressourcen geschont und die Umwelt entlastet.

Das neue Angebot – auf Wunsch der Bürgerinnen und Bürger

Mit dem erweiterten Service trägt FES dem Bedarf der Menschen in Frankfurt Rechnung. Bei einer Umfrage an den Wertstoffhöfen unter 2.500 Teilnehmenden ergab sich, dass nicht nur Elektrogeräte, sondern auch andere Dinge zur Verfügung gestellt werden könnten. Gern hat FES daraufhin sein Angebot angepasst. Das gilt übrigens auch für die erweiterten Öffnungszeiten von Wertstoffhof Nord und Kleinmüllplatz Bergen, die durch einen digitalen Selfservice wochentags bis 20 Uhr zur Verfügung stehen, oder die Wertstoffinsel in Niedereschbach. Mit solchen Angeboten möchte FES allen Bürgerinnen und Bürgern auch in Zukunft die Abgabe von Abfall und Gegenständen zum Recycling oder Wiederverwenden erleichtern.



Mehr unter:
spenden.reyours.de
neufundland-frankfurt.de
selfservice.fes-frankfurt.de

Grüne Oasen

für eine lebenswerte Stadt



Seit Juli 2024 ist die 33-jährige Tina Zapf-Rodríguez Dezernentin für Klima, Umwelt und Frauen in der Stadt Frankfurt. Die ehemalige Fraktionsgeschäftsführerin der GRÜNEN im Römer folgte damit auf Rosemarie Heilig, die in den Ruhestand ging. Im Gespräch mit OSKAR berichtet sie über ihre ersten Erfahrungen und wichtige Zukunftspläne.

Nach Ihren ersten Monaten im neuen Amt – was hat Sie bislang besonders beeindruckt?

Obwohl ich mich bereits vor meiner Amtseinführung intensiv darauf vorbereitet hatte, haben mich die Vielfalt und Komplexität der Arbeitsgebiete sehr beeindruckt. Erfreut hat mich, dass Umwelt- und Klimaschutz, der Erhalt unserer Grünflächen und unserer Lebensräume im direkten Gespräch bei allen hohe Priorität haben. Viele engagieren sich mit viel Leidenschaft für diese Themen.

Sie waren bei FES-Touren dabei und haben selbst mit angepackt. Wie hat sich das angefühlt?

Die Professionalität und das gute Zusammenspiel innerhalb der Teams zu erleben, war toll. Die Mitarbeitenden von FES sind jeden Tag für uns unterwegs, egal ob es drückend heiß ist oder in Strömen regnet. Sie leisten einen enorm wichtigen, aber auch anstrengenden Job. Das verdient unsere Hochachtung. Bei den Touren gab es von den Anwohnenden viel Wertschätzung. Gerade auch die Kinder sind richtige Fans von FES und warten oft schon auf „ihre“ Müllabfuhr.



Diese Berufe werden oft als Männerdomäne wahrgenommen – sehen Sie das auch so?

Ja – und es ist gut, dass FES das Thema angeht. Seit Jahren engagieren wir uns beispielsweise mit den Girls' - oder Boys' Days dafür, dass tradierte Rollenbilder bei der Berufsorientierung aufgelöst werden. Auch die Rahmenbedingungen für Frauen werden nach und nach verbessert. Daher freue ich mich, dass FES bereits einige

Mitarbeiterinnen für diese Berufe gewinnen konnte, und ich ermutige Frauen gerne, sich nach den Berufschancen bei FES zu erkundigen.

In einer Großstadt gibt es viele Herausforderungen in Sachen Nachhaltigkeit. Was liegt Ihnen ganz persönlich am Herzen?

Ich möchte künftigen Generationen eine lebenswerte Stadt hinterlassen. Die Bereitschaft, sich für ein grünes und nachhaltiges Frankfurt zu engagieren, ist für mich überall erkennbar. Daher bin ich zuversichtlich, dass wir hier auf dem richtigen Weg sind. In einer überhitzten Stadt sind grüne Oasen unabdingbar. Der Wert von Grünflächen kann daher nicht hoch genug eingeschätzt werden: sowohl für den Umweltschutz als auch für die Gesundheit der Menschen und den sozialen Zusammenhalt in unserer Gesellschaft. Dass diese Flächen auch ordentlich gepflegt und sauber sein müssen, steht außer Frage. Hier ist FES ein verlässlicher Partner.

Frankfurt möchte „Zero Waste City“ werden. Wie können Bürgerinnen und Bürger dabei helfen?

Abfallvermeidung und Abfalltrennung sind die wesentlichen Pfeiler einer Zero Waste City. FES bietet Interessierten umfangreiche Möglichkeiten und Tipps. Der OSKAR oder die Homepage von FES lohnen sich immer, um sich wertvolle Impulse abzuholen.



Begleiten Sie Frankfurt auf dem Weg zur Zero Waste City!

Eine tolle Kampagne für mehr Nachhaltigkeit startet Anfang 2025: Frankfurt möchte, als eine der ersten Städte Deutschlands, Zero Waste City werden. Aber was genau bedeutet das? Heißt es, dass gar kein Abfall mehr produziert wird? Nein – Zero Waste meint vielmehr „null Verschwendung“. Und genau dies ist das Ziel der groß angelegten Kampagne, die mit vielen interessanten und motivierenden Aktionen und Angeboten Bürgerinnen und Bürger ermutigen will, sich gemeinsam gegen Verschwendung und für den Erhalt von Rohstoffen einzusetzen. Die zentralen Aspekte dabei sind: Abfall richtig trennen, Müll vermeiden, wo immer es möglich ist – und gebrauchte, noch gut erhaltene Dinge nicht wegwerfen, sondern bei Bedarf reparieren, wiederverwenden bzw. an andere weitergeben. Mitmachen und die Zukunft mitgestalten.

Mehr Infos zur Kampagne finden Sie auf zerowaste-ffm.de

Weihnachtsbaum entsorgen

Alle Jahre wieder: Zur Entsorgung können Sie den Baum einfach abgeschmückt und auf 1 Meter gekürzt zur Bio- oder Restmülltonne stellen. Im Januar beginnen außerdem die Sammelaktionen in den Stadtteilen. Hier wird der (gekürzte) Baum an der Grundstücksgrenze abgeholt. Termine unter: fes-frankfurt.de

Nachhaltig wohnen

Fast 78% der Frankfurterinnen und Frankfurter wohnen zur Miete. Die Broschüre „Nachhaltig(er) wohnen“ von „Lust auf besser leben“ wendet sich deshalb mit vielen inspirierenden Tipps zum nachhaltigen, sparsamen Leben extra an alle, die Miete zahlen. Zum Download unter: t1p.de/wohnen-n

Verpackungen von Batterief Feuerwerk

Am Neujahrsmorgen ist FES ab 5 Uhr früh für Sie unterwegs, um die Stadt von Feuerwerksabfall zu befreien. Glasflaschen, Raketenstäbe und große Feuerwerksbatterien erschweren die Reinigung durch Kehrmaschinen allerdings sehr. Deshalb: Bitte lassen Sie solchen Abfall nicht auf der Straße zurück. Dankeschön!

Neues FES-Servicecenter

Das FES-Servicecenter zieht um! Die beliebte Anlaufstelle am Liebfrauenberg für Beratung, Abfallkalender, zusätzliche Abfallsäcke und mehr hat ab dem 2. Quartal 2025 an der Hauptwache ein neues Zuhause. Bald erfahren Sie mehr über den Standort und sein neues Konzept. kurzlinks.de/fes-servicecenter

Engagement der Sauberkeitspaten wird gewürdigt

Einmal im Jahr lädt FES alle Sauberkeitspatinnen und -paten zu einer besonderen Veranstaltung – die nur ihnen zu Ehren stattfindet.

Wer sich ehrenamtlich in seinem Viertel für mehr Sauberkeit einsetzt, übernimmt eine wichtige Aufgabe. Kleinen Abfall aufheben und entsorgen, größere Ablagerungen an FES melden und andere Menschen zu mehr Achtsamkeit im Umgang mit Abfall motivieren – all das sorgt für mehr Lebensqualität in der Stadt. Aktuell übernehmen 516 Sauberkeitspatinnen und -paten dieses Ehrenamt, Tendenz steigend. Jedes Jahr werden sie geehrt, so auch im September 2024. Oberbürgermeister Mike Josef, Umweltdezernentin Tina Zapf-Rodríguez sowie FES-Geschäftsführer Benjamin Scheffler würdigten in der feierlichen Veranstaltung im Römer persönlich das herausragende Engagement der oft langjährigen Paten.

Das Patenprogramm von FES gibt es bereits 24 Jahre. Es ist zusammen mit den Bürger-Sammeltagen („Cleaning Days“), den Aktivitäten im Rahmen von #cleanffm oder der 2024 entwickelten App „Abfalljagd“ ein wichtiger Baustein, der bürgerschaftliches Engagement für mehr Sauberkeit fördert und unterstützt.

Machen Sie doch einfach auch mit!

Mehr erfahren Sie unter: kurzlinks.de/buerger-helfen-mit



FES-Kofferraumservice

Wertstoffhöfe und Annahmestellen für kleine Mengen (ein Kofferraum voll; max. 1 m³) Sperrmüll, Elektrogroß- und -kleingeräte, Metallschrott, Grünabfälle (max. 3 m³), Altpapier, Verpackungen, max. eine Autobatterie und Weiteres. Ausnahmen hiervon sind angegeben. Abgabeberechtigt sind nur Bürgerinnen und Bürger sowie Gewerbetreibende Frankfurts, die an die Abfallsammlung angeschlossen sind (bitte Ausweis bzw. Abfallgebührenbescheid bereithalten).

reYOU'S Spenden funktionsfähiger E-Geräte und **jetzt auch von Haushaltsgeräten/-waren, Möbeln, Spielsachen**

Norden und Westen:

- FES-Wertstoffhof Nord*, Max-Holder-Straße 29 **reYOU'S** (Kalbach-Riedberg), Mo–Sa 8–17 Uhr.
- FES-Wertstoffhof West, Palleskestraße 36a (Höchst), Mo–Sa 8–17 Uhr. **reYOU'S**

Hier auch Annahme von Akten, Altholz, Altreifen, Daten-CDs und Festplatten gegen Entgelt sowie Verkauf von Kompost-erden. Gebührenpflichtige Annahmestelle für kleinere Mengen Bauschutt und Baumischabfälle zur Beseitigung.

! Schadstoffannahme (Spraydosen, Lacke, Lösemittel etc.) 8.10–12 Uhr und 12.30–16.50 Uhr.

Bitte beachten Sie dazu die Hinweise auf Seite 14.

- GWR-Recyclingzentrum Frankfurt, **reYOU'S** Lärchenstraße 131 (Griesheim), Tel. 069 942163-0, Mo–Do 7.30–17 Uhr, Fr 7.30–14.30 Uhr, recyclingzentrum-frankfurt.de.
! Kein Altpapier, keine Altkleider, keine Grünabfälle, keine Verpackungen.

* Selfservice via App: 16 bzw. 17 Uhr bis 20 Uhr (siehe Seite 13)

Beim Kofferraumservice gilt:

- Bitte diszipliniert sein und Abstand halten.
- 10 Min. vor Betriebsschluss kein Einlass mehr.
- Öffnungszeiten können sich ändern.

Osten und Süden:

- FES-Wertstoffhof Ost, Weidenbornstraße 40, Einfahrt **reYOU'S** Comeniusstraße (Bornheim), Mo–Sa 8–17 Uhr.
- FES-Wertstoffhof Süd, Seehofstraße 48 (Sachsenhausen), Mo–Sa 8–17 Uhr. **reYOU'S**
- FES-Kleinmüllplätze Landgraben* (Bergen, außerhalb, nördl. der B521) und Barbarossastraße (Enkheim, außerhalb, östl. der „Leuchte“). Sommeröffnungszeiten (01.04.–30.09.): Mo–Sa 8–17 Uhr, Winteröffnungszeiten (01.10.–31.03.): Mo–Sa 10–16 Uhr. ! Keine Elektrogeräte
- FES-Abfallumladeanlage, Uhlfelder Straße 10 (Osthafen), Sa 7–13 Uhr.
! Gebührenpflichtige Annahme kleiner Mengen (höchstens 1 m³) an Bauschutt- und Baustellenabfällen. Gebührenfreie Annahme von Elektro- und Elektronikgeräten. Weitere Abfälle/Abgabemöglichkeiten siehe fes-frankfurt.de (Kofferraumservice) und S. 22/23.
- RMB Rhein-Main Biokompost GmbH, Tel. 069 20171-4500, Peter-Behrens-Straße 8 (Osthafen), Mo–Fr 8–16 Uhr, Sa 9–12 Uhr, rmb-frankfurt.de.
! Nur Grünschnitt sowie Speiseölrreste.



Termine des Schadstoffmobils

Sammelstellen und Termine des Schadstoffmobils, das in Ihrem Stadtteil Sonderabfälle (Spraydosen, Lacke, Lösemittel, Batterien etc.) in haushaltsüblichen Mengen annimmt. **Bitte beachten Sie auch die Hinweise auf Seite 14.**

Altstadt

Berliner Str./Paulsplatz,
Parkbuchten Paulsplatz
Do 16.01.2025 09–11 Uhr
Mo 10.02.2025 09–11 Uhr
Do 06.03.2025 09–11 Uhr
Mi 23.04.2025 09–11 Uhr
Fr 09.05.2025 09–11 Uhr
Fr 27.06.2025 09–11 Uhr

Bergen

Berger Marktplatz
Fr 17.01.2025 09–11 Uhr
Do 13.02.2025 14–16 Uhr
Fr 07.03.2025 09–11 Uhr
Mo 31.03.2025 09–11 Uhr
Do 24.04.2025 14–16 Uhr
Mo 23.06.2025 09–11 Uhr

Berkersheim

An der Roseneller 7, Feuerwache
Do 23.01.2025 12–14 Uhr
Di 18.02.2025 17–19 Uhr
Do 13.03.2025 12–14 Uhr
Di 29.04.2025 17–19 Uhr
Do 15.05.2025 12–14 Uhr

Bockenheim Industriehof

Breitenbachstr., LKW-Parkplatz
Mo 03.02.2025 12–14 Uhr
Fr 21.03.2025 12–14 Uhr
Di 03.06.2025 17–19 Uhr
Mi 11.06.2025 12–14 Uhr

Bockenheim Kuhwald

Funcstr., vor der
Dreifaltigkeitskirche
Mo 03.02.2025 09–11 Uhr
Fr 21.03.2025 09–11 Uhr
Di 03.06.2025 14–16 Uhr
Mi 11.06.2025 09–11 Uhr

Bockenheim Nord

Franz-Rücker-Allee,
Frauenfriedenskirche
Di 18.02.2025 12–14 Uhr
Do 20.03.2025 17–19 Uhr
Mo 14.04.2025 12–14 Uhr
Mo 19.05.2025 12–14 Uhr
Di 10.06.2025 17–19 Uhr

Bockenheim Süd

Kurfürstenplatz
Di 28.01.2025 09–11 Uhr
Mi 26.02.2025 14–16 Uhr
Mo 07.04.2025 09–11 Uhr
Mo 26.05.2025 09–11 Uhr
Mi 28.05.2025 14–16 Uhr
Mo 30.06.2025 09–11 Uhr

Bonames Ost

Im Storchenhain, Parkplatz
Mi 08.01.2025 09–11 Uhr
Mi 22.01.2025 14–16 Uhr
Mi 05.03.2025 09–11 Uhr
Do 08.05.2025 09–11 Uhr
Do 26.06.2025 09–11 Uhr

Bonames West

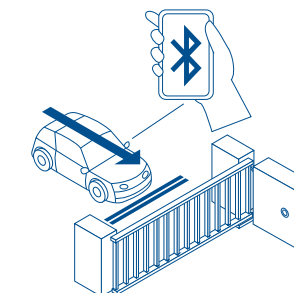
Am Burghof 55, am alten Flugplatz
Mo 17.02.2025 09–11 Uhr
Mi 19.03.2025 14–16 Uhr
Mo 02.06.2025 09–11 Uhr
Do 05.06.2025 14–16 Uhr
Do 12.06.2025 09–11 Uhr

Bornheim Nord

Weidenbornstr./Comeniusstr.,
FES-Wertstoffhof Ost
Fr 03.01.2025 17–19 Uhr
Sa 11.01.2025 08–12 Uhr
Di 21.01.2025 17–19 Uhr
Sa 25.01.2025 08–12 Uhr
Sa 08.02.2025 08–12 Uhr
Sa 22.02.2025 08–12 Uhr
Mo 03.03.2025 12–14 Uhr
Sa 08.03.2025 08–12 Uhr
Sa 22.03.2025 08–12 Uhr
Sa 05.04.2025 08–12 Uhr
Sa 26.04.2025 08–12 Uhr
Mo 05.05.2025 12–14 Uhr
Sa 10.05.2025 08–12 Uhr
Sa 24.05.2025 08–12 Uhr
Sa 07.06.2025 08–12 Uhr
Sa 21.06.2025 08–12 Uhr
Di 24.06.2025 12–14 Uhr

Bornheim Süd

Am Bornheimer Hang,
Eissporthalle/Festplatz
Fr 03.01.2025 14–16 Uhr
Di 21.01.2025 14–16 Uhr
Mo 03.03.2025 09–11 Uhr
Mi 26.03.2025 14–16 Uhr



Digitaler Zusatzservice

Jetzt können Sie Grünschnitt, Sperrmüll, Papier und mehr bequem nach Feierabend abgeben: Am Kleinmüllplatz Landgraben in Bergen gibt es einen „Selfservice“ mit erweiterten Winteröffnungszeiten von Mo–Sa, 16.00–20.00 Uhr. Dafür sorgt eine App, mit der Nutzerinnen und Nutzer die Tore des Platzes selbst öffnen können. Zuvor ist eine einmalige Registrierung notwendig. Am Wertstoffhof Nord in Kalbach gibt es diesen Service bereits seit April 2024. Er kann Mo–Sa von 17.00 bis 20.00 Uhr angefahren werden.



self-service.
fes-frankfurt.de

Hinweise zur Schadstoffannahme

Bitte beachten Sie bei der Abgabe im Schadstoffmobil:

- ! Schadstoffabfälle sind direkt dem Fachpersonal im FES-Schadstoffmobil zu übergeben. Auf keinen Fall dürfen sie anonym abgestellt werden!
- ! Treten Sie nur einzeln ein und halten Sie die Abstandsregeln ein – zum eigenen Schutz und zum Schutz unserer Mitarbeiter.
- ! Das FES-Fachpersonal in den Schadstoffmobilen nimmt nur haushaltsübliche Sonderabfälle von in Frankfurt gemeldeten Privatpersonen, Kleingewerbetreibenden und Dienstleistern an. Es ist berechtigt, ggf. den Personalausweis zu kontrollieren. Personen, die nicht in Frankfurt gemeldet sind, können sich durch einen Abfallgebührenbescheid legitimieren.
- ! Bitte liefern Sie die Schadstoffe nach Arten getrennt und möglichst in Originalverpackung im Schadstoffmobil an. Die Behältnisse müssen dicht geschlossen sein.

Die Abgabemenge ist auf 100 kg/100l Gesamtgewicht bzw. -außenvolumen pro Tag begrenzt. Einzelbehältnisse dürfen 20 kg/20l Gewicht bzw. Außenvolumen (bei Säuren und Laugen 10l Außenvolumen) nicht überschreiten.

- ! Gewerbetreibende/Dienstleister müssen ihre Schadstoffe generell vorher telefonisch anmelden.

Von der Sammlung ausgeschlossen sind u. a.:

- ✗ Elektro- und Haushaltsgeräte, Autoreifen, Feuerlöscher und Gasflaschen (weitere Infos siehe Abfall-Abc)
- ✗ infektiöse, explosive und radioaktive Abfälle (Auskünfte am FES-Servicetelefon)

Es gilt die Abfallsatzung der Stadt Frankfurt am Main. Grundsätzlich entscheidet das FES-Personal über die Annahme von Schadstoffen.

Mo 05.05.2025 09 – 11 Uhr
Di 24.06.2025 09 – 11 Uhr

Dornbusch Nord

Grafenstr., im Bereich Haus Nr. 32

Do 06.02.2025 14 – 16 Uhr
Mi 02.04.2025 09 – 11 Uhr
Di 20.05.2025 09 – 11 Uhr
Mi 04.06.2025 14 – 16 Uhr

Dornbusch Süd

Kaiser-Sigmund-Str./
Ammelburgstr.

Mi 08.01.2025 17 – 19 Uhr
Di 25.02.2025 12 – 14 Uhr
Mi 16.04.2025 17 – 19 Uhr
Di 22.04.2025 17 – 19 Uhr
Do 12.06.2025 17 – 19 Uhr
Di 17.06.2025 12 – 14 Uhr

Eckenheim Ost

Gederner Str. 14 – 16

Do 09.01.2025 09 – 11 Uhr
Do 23.01.2025 14 – 16 Uhr
Do 30.01.2025 12 – 14 Uhr
Di 25.02.2025 17 – 19 Uhr
Do 27.02.2025 09 – 11 Uhr
Mi 09.04.2025 12 – 14 Uhr
Fr 25.04.2025 09 – 11 Uhr
Mi 28.05.2025 12 – 14 Uhr
Fr 20.06.2025 09 – 11 Uhr

Eckenheim West

Hügelstr., Festplatz

Do 09.01.2025 12 – 14 Uhr
Do 23.01.2025 17 – 19 Uhr
Do 30.01.2025 09 – 11 Uhr
Di 25.02.2025 14 – 16 Uhr
Do 27.02.2025 12 – 14 Uhr
Mi 09.04.2025 09 – 11 Uhr
Fr 25.04.2025 12 – 14 Uhr
Mi 28.05.2025 09 – 11 Uhr
Fr 20.06.2025 12 – 14 Uhr

Enkheim

Barbarossastr., FES-Kleimüllplatz

Fr 17.01.2025 12 – 14 Uhr
Do 13.02.2025 17 – 19 Uhr
Fr 07.03.2025 12 – 14 Uhr
Mo 31.03.2025 12 – 14 Uhr
Do 24.04.2025 17 – 19 Uhr
Mo 23.06.2025 12 – 14 Uhr

Eschersheim

Am Schwalbenschwanz/
Chamissostr.

Do 06.02.2025 17 – 19 Uhr
Mi 02.04.2025 12 – 14 Uhr
Di 20.05.2025 12 – 14 Uhr
Mi 04.06.2025 17 – 19 Uhr

Fechenheim Nord

Orber Str. 3

Do 09.01.2025 17 – 19 Uhr
Mi 26.02.2025 12 – 14 Uhr
Do 17.04.2025 17 – 19 Uhr
Do 24.04.2025 12 – 14 Uhr
Di 17.06.2025 17 – 19 Uhr
Mi 18.06.2025 12 – 14 Uhr

Fechenheim Süd

Pfortenstr., Parkplatz Saalbau

Mi 12.02.2025 09 – 11 Uhr
Mi 19.03.2025 09 – 11 Uhr
Di 25.03.2025 14 – 16 Uhr
Di 20.05.2025 14 – 16 Uhr
Di 10.06.2025 09 – 11 Uhr

Frankfurter Berg Ost

Berkersheimer Weg/
Oberer Ornberg

Mi 08.01.2025 14 – 16 Uhr
Di 25.02.2025 09 – 11 Uhr
Mi 16.04.2025 14 – 16 Uhr
Di 22.04.2025 14 – 16 Uhr
Do 12.06.2025 14 – 16 Uhr
Di 17.06.2025 09 – 11 Uhr

Frankfurter Berg West

Fliederweg 16, Parkbuchten

Mi 08.01.2025 12 – 14 Uhr
Mi 22.01.2025 17 – 19 Uhr
Mi 05.03.2025 12 – 14 Uhr
Do 08.05.2025 12 – 14 Uhr
Do 26.06.2025 12 – 14 Uhr

Gallus

Frankenalle/Hornauer Str.

Di 28.01.2025 12 – 14 Uhr
Di 18.02.2025 09 – 11 Uhr
Mi 26.02.2025 17 – 19 Uhr
Do 20.03.2025 14 – 16 Uhr
Mo 07.04.2025 12 – 14 Uhr
Mo 14.04.2025 09 – 11 Uhr
Mo 19.05.2025 09 – 11 Uhr
Mo 26.05.2025 12 – 14 Uhr
Mi 28.05.2025 17 – 19 Uhr
Di 10.06.2025 14 – 16 Uhr
Mo 30.06.2025 12 – 14 Uhr

Alt-Ginnheim

Ginnheimer Hohl,
Parkplatz Rewe-Markt

Fr 14.02.2025 09 – 11 Uhr
Do 27.03.2025 14 – 16 Uhr
Fr 11.04.2025 09 – 11 Uhr
Fr 30.05.2025 09 – 11 Uhr

Ginnheim

Sudermannstr. 14

Mo 06.01.2025 09 – 11 Uhr
Mo 27.01.2025 09 – 11 Uhr
Do 20.02.2025 14 – 16 Uhr
Fr 14.03.2025 09 – 11 Uhr
Fr 16.05.2025 09 – 11 Uhr
Di 27.05.2025 14 – 16 Uhr

Goldstein

Bürgerhaus Goldstein

Di 11.02.2025 12 – 14 Uhr
Do 06.03.2025 17 – 19 Uhr

Di 18.03.2025 12 – 14 Uhr
Di 08.04.2025 12 – 14 Uhr
Mi 07.05.2025 17 – 19 Uhr
Do 15.05.2025 17 – 19 Uhr
Fr 06.06.2025 12 – 14 Uhr

Griesheim Nord

Jägerallee/Elsterstr.

Mi 15.01.2025 17 – 19 Uhr
Do 20.02.2025 12 – 14 Uhr
Mi 02.04.2025 17 – 19 Uhr
Mi 16.04.2025 12 – 14 Uhr
Di 24.06.2025 17 – 19 Uhr

Gutleutviertel

Gutleutstr. 319,
Parkplatz Altenhilfezentrum

Fr 03.01.2025 09 – 11 Uhr
Mi 22.01.2025 09 – 11 Uhr
Mi 05.02.2025 09 – 11 Uhr
Mi 07.05.2025 09 – 11 Uhr
Mi 14.05.2025 09 – 11 Uhr

Gutleutviertel Hauptbahnhof

Mannheimer Str. 119,
FES-Betriebsstätte

Fr 03.01.2025 12 – 14 Uhr
Mi 22.01.2025 12 – 14 Uhr
Mi 05.02.2025 12 – 14 Uhr
Mi 07.05.2025 12 – 14 Uhr
Mi 14.05.2025 12 – 14 Uhr

Harheim

Riedhalstr., Sportplatz,
vor der Schranke

Mo 13.01.2025 12 – 14 Uhr
Mi 29.01.2025 17 – 19 Uhr
Mo 24.03.2025 12 – 14 Uhr
Mi 09.04.2025 17 – 19 Uhr



Hausen

Am Ellerfeld, Parkplatz ggü. Haus Nr. 10

Mo 06.01.2025	12–14 Uhr
Mo 27.01.2025	12–14 Uhr
Do 20.02.2025	17–19 Uhr
Fr 14.03.2025	12–14 Uhr
Fr 16.05.2025	12–14 Uhr
Di 27.05.2025	17–19 Uhr

Heddernheim

Hedderner Landstr. 151, Wendehammer

Fr 24.01.2025	09–11 Uhr
Mi 19.02.2025	14–16 Uhr
Fr 28.03.2025	09–11 Uhr
Mi 30.04.2025	14–16 Uhr
Fr 02.05.2025	09–11 Uhr
Do 26.06.2025	14–16 Uhr

Alt-Höchst

Marktplatz 6

Mi 15.01.2025	12–14 Uhr
Mi 12.02.2025	17–19 Uhr
Do 27.03.2025	12–14 Uhr
Mi 23.04.2025	17–19 Uhr
Mi 30.04.2025	12–14 Uhr

Kalbach

Kalbacher Stadtpfad, Parkplatz

Do 23.01.2025	09–11 Uhr
Di 18.02.2025	14–16 Uhr
Do 13.03.2025	09–11 Uhr
Di 29.04.2025	14–16 Uhr
Do 15.05.2025	09–11 Uhr

Nieder-Erlenbach

Im Sauern 10, vor dem Bürgerhaus

Mo 13.01.2025	09–11 Uhr
Mi 29.01.2025	14–16 Uhr
Mo 24.03.2025	09–11 Uhr
Mi 09.04.2025	14–16 Uhr

Nieder-Eschbach Nord

Heinrich-Becker-Str., Parkplatz am Freibad

Do 16.01.2025	14–16 Uhr
Fr 21.02.2025	09–11 Uhr
Do 03.04.2025	14–16 Uhr
Do 22.05.2025	09–11 Uhr
Mi 25.06.2025	14–16 Uhr

Nieder-Eschbach Süd

Ben-Gurion-Ring/Arnoldstr., Parkplatz Netto-Markt

Do 16.01.2025	17–19 Uhr
Fr 21.02.2025	12–14 Uhr
Do 03.04.2025	17–19 Uhr
Do 22.05.2025	12–14 Uhr
Mi 25.06.2025	17–19 Uhr

Niederrad Mainfeld

Im Mainfeld 19, ggü. der Litfaßsäule

Di 11.02.2025	09–11 Uhr
Do 06.03.2025	14–16 Uhr
Di 18.03.2025	09–11 Uhr
Do 15.05.2025	14–16 Uhr
Fr 06.06.2025	09–11 Uhr

Niederrad Süd

Waldfriedstr./Henselstr.

Di 14.01.2025	09–11 Uhr
Mi 29.01.2025	09–11 Uhr
Mi 26.03.2025	09–11 Uhr
Do 10.04.2025	09–11 Uhr
Di 29.04.2025	09–11 Uhr

Niederursel

Niederurseler Landstr., ggü. Haus Nr. 1

Fr 24.01.2025	12–14 Uhr
Mi 19.02.2025	17–19 Uhr
Fr 28.03.2025	12–14 Uhr
Mi 30.04.2025	17–19 Uhr
Fr 02.05.2025	12–14 Uhr
Do 26.06.2025	17–19 Uhr

Nied Nord

Oeserstr., Parkplatz an der Niddahalle

Fr 10.01.2025	09–11 Uhr
Di 28.01.2025	14–16 Uhr
Fr 28.02.2025	09–11 Uhr
Di 08.04.2025	14–16 Uhr
Do 17.04.2025	09–11 Uhr
Di 27.05.2025	09–11 Uhr

Nied Süd

Dürkheimer Str. 1–5, Feuerwache

Fr 10.01.2025	12–14 Uhr
Di 28.01.2025	17–19 Uhr
Fr 28.02.2025	12–14 Uhr
Di 08.04.2025	17–19 Uhr
Do 17.04.2025	12–14 Uhr
Di 27.05.2025	12–14 Uhr

Nordend-Ost

Luisenplatz, im Kreisel

Do 16.01.2025	12–14 Uhr
Mo 10.02.2025	12–14 Uhr
Do 06.03.2025	12–14 Uhr
Mi 23.04.2025	12–14 Uhr
Fr 09.05.2025	12–14 Uhr
Fr 27.06.2025	12–14 Uhr

Oberrad

Wiener Str. im Bereich der Häuser Nr. 14–42

Do 13.02.2025	09–11 Uhr
Do 20.03.2025	09–11 Uhr
Mi 26.03.2025	17–19 Uhr
Mi 21.05.2025	14–16 Uhr
Fr 23.05.2025	09–11 Uhr

Ostend Mitte

Danziger Platz

Mi 12.02.2025	12–14 Uhr
Mi 19.03.2025	12–14 Uhr
Di 25.03.2025	17–19 Uhr

Di 20.05.2025	17–19 Uhr
Di 10.06.2025	12–14 Uhr

Ostend Osthafen

Intzestraße 19a, FES-Betriebsstätte

Do 13.02.2025	12–14 Uhr
Do 20.03.2025	12–14 Uhr
Mi 21.05.2025	17–19 Uhr
Fr 23.05.2025	12–14 Uhr

Praunheim Ost

Praunheimer Landstr. 226/Jean-Albert-Schwarz-Str.

Di 14.01.2025	14–16 Uhr
Mi 19.02.2025	09–11 Uhr
Di 01.04.2025	14–16 Uhr
Di 15.04.2025	09–11 Uhr
Mi 04.06.2025	09–11 Uhr
Fr 13.06.2025	09–11 Uhr
Mi 18.06.2025	14–16 Uhr

Praunheim West

Heerstr., Parkplatz neben Häuser Nr. 190–196

Fr 14.02.2025	12–14 Uhr
Do 27.03.2025	17–19 Uhr
Fr 11.04.2025	12–14 Uhr
Fr 30.05.2025	12–14 Uhr

Praunheim Westhausen

Im Westring, im Wendehammer

Di 14.01.2025	17–19 Uhr
Mi 19.02.2025	12–14 Uhr
Di 01.04.2025	17–19 Uhr
Di 15.04.2025	12–14 Uhr
Mi 04.06.2025	12–14 Uhr
Fr 13.06.2025	12–14 Uhr
Mi 18.06.2025	17–19 Uhr

Preungesheim Nord

Gravensteiner-Platz

Di 07.01.2025	17–19 Uhr
Mo 24.02.2025	12–14 Uhr

Di 15.04.2025	17–19 Uhr
Di 22.04.2025	12–14 Uhr
Mi 11.06.2025	17–19 Uhr
Mo 16.06.2025	12–14 Uhr

Preungesheim Süd

Marbachweg, im Wendehammer vor A661

Di 07.01.2025	14–16 Uhr
Mo 24.02.2025	09–11 Uhr
Di 15.04.2025	14–16 Uhr
Di 22.04.2025	09–11 Uhr
Mi 11.06.2025	14–16 Uhr
Mo 16.06.2025	09–11 Uhr

Riedberg

Zur Kalbacher Höhe, ggü. Treppenaufgang zu Haus Nr. 14–34

Mo 17.02.2025	12–14 Uhr
Mi 19.03.2025	17–19 Uhr
Mo 02.06.2025	12–14 Uhr
Do 05.06.2025	17–19 Uhr
Do 12.06.2025	12–14 Uhr

Rödelheim Nord*

Guerickestr. 10, Parkplatz Toombaumarkt

Do 02.01.2025	12–14 Uhr
Di 21.01.2025	12–14 Uhr
Di 04.02.2025	17–19 Uhr
Di 06.05.2025	17–19 Uhr
Di 13.05.2025	12–14 Uhr
Mi 25.06.2025	12–14 Uhr

Rödelheim West

Zentmarkweg, im Bereich der Wendeschleife

Do 02.01.2025	09–11 Uhr
Di 21.01.2025	09–11 Uhr
Di 04.02.2025	14–16 Uhr
Di 06.05.2025	14–16 Uhr
Di 13.05.2025	09–11 Uhr
Mi 25.06.2025	09–11 Uhr

Sachsenhausen Heimatsiedlung

Bushaltestelle Stresemannallee/Mörfelder Landstr., ggü. Haus Nr. 237

Do 09.01.2025	14–16 Uhr
Mi 26.02.2025	09–11 Uhr
Do 17.04.2025	14–16 Uhr
Do 24.04.2025	09–11 Uhr
Di 17.06.2025	14–16 Uhr
Mi 18.06.2025	09–11 Uhr

Sachsenhausen-Nord

Seehofstr. 48, FES-Wertstoffhof Süd

Sa 04.01.2025	08–12 Uhr
Di 14.01.2025	12–14 Uhr
Sa 18.01.2025	08–12 Uhr
Mi 29.01.2025	12–14 Uhr
Sa 01.02.2025	08–12 Uhr
Sa 15.02.2025	08–12 Uhr
Sa 01.03.2025	08–12 Uhr
Sa 15.03.2025	08–12 Uhr
Mi 26.03.2025	12–14 Uhr
Sa 29.03.2025	08–12 Uhr
Do 10.04.2025	12–14 Uhr
Sa 12.04.2025	08–12 Uhr
Di 29.04.2025	12–14 Uhr
Sa 03.05.2025	08–12 Uhr
Sa 17.05.2025	08–12 Uhr
Sa 31.05.2025	08–12 Uhr
Sa 14.06.2025	08–12 Uhr
Sa 28.06.2025	08–12 Uhr

Sachsenhausen-Süd

Darmstädter Landstr., vor dem Südfriedhof

Mo 20.01.2025	09–11 Uhr
Mi 05.02.2025	14–16 Uhr
Mo 10.03.2025	09–11 Uhr
Do 08.05.2025	14–16 Uhr
Mo 12.05.2025	09–11 Uhr

FFR-Mitarbeiter ist Gesicht von

„Kleider machen Leute“

Der gebürtige Senegalese Mamadou Goloko ist einer der vielen „Klamoddekurierer“, die bei FES Altkleider, Kleingeräte und Batterien umweltfreundlich mit dem E-Bike zuhause abholen. Für die Kampagne „Kleider machen Leute“ schlüpfte der Hobby-musiker in einen extravaganten Maßanzug. Die Initiative von Stephan Görner und Sven Müller soll Anerkennung, Wertschätzung und Respekt für Menschen ausdrücken, die in der Stadt wichtige Arbeit leisten. Sie ist mit einer jährlichen Spenden-gala verbunden.

Änderung der Abfalltonnenleerung

Regulärer Leerungstag

Mittwoch	1. Januar 2025
Donnerstag	2. Januar 2025
Freitag	3. Januar 2025

Montag	14. April 2025
Dienstag	15. April 2025
Mittwoch	16. April 2025
Donnerstag	17. April 2025
Freitag	18. April 2025
Montag	21. April 2025
Dienstag	22. April 2025
Mittwoch	23. April 2025
Donnerstag	24. April 2025
Freitag	25. April 2025

Donnerstag	1. Mai 2025
Freitag	2. Mai 2025

Donnerstag	29. Mai 2025
Freitag	30. Mai 2025

Montag	9. Juni 2025
Dienstag	10. Juni 2025
Mittwoch	11. Juni 2025
Donnerstag	12. Juni 2025
Freitag	13. Juni 2025

Donnerstag	19. Juni 2025
Freitag	20. Juni 2025

Tatsächlicher Leerungstag

Donnerstag	2. Januar 2025
Freitag	3. Januar 2025
Samstag	4. Januar 2025

Samstag	12. April 2025
Montag	14. April 2025
Dienstag	15. April 2025
Mittwoch	16. April 2025
Donnerstag	17. April 2025
Dienstag	22. April 2025
Mittwoch	23. April 2025
Donnerstag	24. April 2025
Freitag	25. April 2025
Samstag	26. April 2025

Freitag	2. Mai 2025
Samstag	3. Mai 2025

Freitag	30. Mai 2025
Samstag	31. Mai 2025

Dienstag	10. Juni 2025
Mittwoch	11. Juni 2025
Donnerstag	12. Juni 2025
Freitag	13. Juni 2025
Samstag	14. Juni 2025

Freitag	20. Juni 2025
Samstag	21. Juni 2025

FES-Sperrmüllservice – bequem und kostenlos

Zur Abholung durch FES einfach einen Termin vereinbaren: im **FES-Servicecenter**, Liebfrauenberg 52–54, auf unserer Website **fes-frankfurt.de** oder am Servicetelefon unter **0800 2008007-10**.

Bitte stellen Sie Ihren Sperrmüll erst am Vorabend des Abholtermins bereit – möglichst nahe an der Grundstücksgrenze und leicht zugänglich.

Sachsenhausen Südbahnhof

Diesterwegplatz,
vor dem Südbahnhof

Mo 20.01.2025	12–14 Uhr
Mi 05.02.2025	17–19 Uhr
Mo 10.03.2025	12–14 Uhr
Do 08.05.2025	17–19 Uhr
Mo 12.05.2025	12–14 Uhr

Schwanheim

Rheinlandstr./Schwanheimer
Bahnstr., Parkbuchten

Di 07.01.2025	12–14 Uhr
Do 30.01.2025	17–19 Uhr
Di 04.02.2025	12–14 Uhr
Do 27.02.2025	17–19 Uhr
Di 04.03.2025	12–14 Uhr
Di 01.04.2025	12–14 Uhr
Mo 28.04.2025	12–14 Uhr
Di 06.05.2025	12–14 Uhr
Di 03.06.2025	12–14 Uhr

Seckbach Nord

Arolser Str., Wendehammer Schule

Fr 31.01.2025	09–11 Uhr
Di 04.03.2025	14–16 Uhr
Do 10.04.2025	14–16 Uhr
Di 13.05.2025	14–16 Uhr

Seckbach Süd*

Haenischstr./Vatterstr.,
Parkplatz an der Schule

Fr 31.01.2025	12–14 Uhr
Di 04.03.2025	17–19 Uhr
Do 10.04.2025	17–19 Uhr
Di 13.05.2025	17–19 Uhr

Sindlingen Nord

Hugo-Kallenbach-Str., am Kiosk

Di 11.02.2025	17–19 Uhr
Mi 05.03.2025	17–19 Uhr
Mo 17.03.2025	12–14 Uhr
Mi 14.05.2025	17–19 Uhr
Do 05.06.2025	12–14 Uhr

Sindlingen Süd

Küferstr., am Bunker

Do 30.01.2025	14–16 Uhr
Do 27.02.2025	14–16 Uhr
Di 08.04.2025	09–11 Uhr
Mo 28.04.2025	09–11 Uhr
Mi 07.05.2025	14–16 Uhr

Sossenheim Nord

Julius-Leber-Weg 1–3

Mi 15.01.2025	14–16 Uhr
Do 20.02.2025	09–11 Uhr
Mi 02.04.2025	14–16 Uhr
Mi 16.04.2025	09–11 Uhr
Di 24.06.2025	14–16 Uhr

Sossenheim Süd

Kurmainzer Str./Am Brunnchen,
Parkplatz

Di 11.02.2025	14–16 Uhr
Mi 05.03.2025	14–16 Uhr
Mo 17.03.2025	09–11 Uhr
Mi 14.05.2025	14–16 Uhr
Do 05.06.2025	09–11 Uhr

Untertliederbach Ost

Cimbernweg, ggü. Haus Nr. 3

Mi 15.01.2025	09–11 Uhr
Mi 12.02.2025	14–16 Uhr
Do 27.03.2025	09–11 Uhr
Mi 23.04.2025	14–16 Uhr
Mi 30.04.2025	09–11 Uhr

Untertliederbach West

Liederbacher Str., am alten Markt

Fr 07.02.2025	09–11 Uhr
Di 18.03.2025	14–16 Uhr
Fr 04.04.2025	09–11 Uhr
Do 22.05.2025	14–16 Uhr

Westend-Nord

Fürstenberger Str.,
ggü. Haus Nr. 227

Do 06.02.2025	12–14 Uhr
Do 13.03.2025	17–19 Uhr
Di 25.03.2025	12–14 Uhr
Do 03.04.2025	12–14 Uhr
Mi 21.05.2025	12–14 Uhr

Westend-Süd

Siesmayerstr./Feldbergstr.,
Busparkplatz

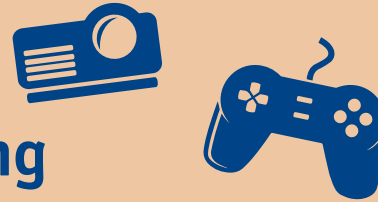
Do 06.02.2025	09–11 Uhr
Do 13.03.2025	14–16 Uhr
Di 25.03.2025	09–11 Uhr
Do 03.04.2025	09–11 Uhr
Mi 21.05.2025	09–11 Uhr

Zeilsheim

Steinkopfweg, Parkplatz Friedhof

Fr 07.02.2025	12–14 Uhr
Di 18.03.2025	17–19 Uhr
Fr 04.04.2025	12–14 Uhr
Do 22.05.2025	17–19 Uhr

Mobile Elektrokleingeräte-Sammlung



Wir kommen in Ihren Stadtteil und holen Ihre Elektrokleingeräte ab. Unsere Standplätze kennen Sie vielleicht schon – es sind teilweise dieselben wie die des Schadstoffmobils. Zu festen Terminen, alle fünf Wochen, immer mittwochs, nehmen wir hier Geräte mit einer Kantenlänge von weniger als 40 cm entgegen (Föhn, Toaster, Smartphone etc.).

Für größere Geräte stehen Ihnen die Wertstoffhöfe oder der Sperrmüllservice zur Verfügung. Wenn Sie funktionsfähige Elektrogeräte haben, die Sie weitergeben möchten, schauen Sie bitte auf [spenden.reyours.de](https://www.spenden.reyours.de)



Berkersheim

An der Roseneller 7, Feuerwache
Jeweils 10.00 – 10.45 Uhr,
08.01., 12.02., 19.03., 23.04.,
28.05.

Bockenheim Industriehof

Breitenbachstr., LKW-Parkplatz
Jeweils 13.00 – 13.45 Uhr,
15.01., 19.02., 26.03., 30.04.,
04.06.

Bockenheim Kuhwald

Funckstr.,
vor der Dreifaltigkeitskirche
Jeweils 10.00 – 10.45 Uhr,
15.01., 19.02., 26.03., 30.04.,
04.06.

Bockenheim Nord

Franz-Rücker-Allee,
Frauenfriedenskirche
Jeweils 11.00 – 11.45 Uhr,
15.01., 19.02., 26.03., 30.04.,
04.06.

Bonames Ost

Im Storchenhain, Parkplatz
Jeweils 13.00 – 13.45 Uhr,
02.01., 05.02., 13.03., 16.04.,
21.05., 25.06.



Dornbusch Süd

Kaiser-Sigmund-Str./Ammelburgstr.
Jeweils 14.00 – 14.45 Uhr,
22.01., 26.02., 02.04., 07.05.,
11.06.

Eckenheim West

Hügelstr., Festplatz
Jeweils 13.00 – 13.45 Uhr,
22.01., 26.02., 02.04., 07.05.,
11.06.

Eschersheim

Am Schwalbenschwanz/Chamissostr.
Jeweils 11.00 – 11.45 Uhr,
22.01., 26.02., 02.04., 07.05.,
11.06.

Frankfurter Berg West

Fliederweg 16, Parkbuchten
Jeweils 14.00 – 14.45 Uhr,
02.01., 05.02., 13.03., 16.04.,
21.05., 25.06.

Ginnheim

Sudermannstr. 14
Jeweils 11.00 – 11.45 Uhr,
08.01., 12.02., 19.03., 23.04.,
28.05.

Goldstein

Bürgerhaus Goldstein
Jeweils 11.00 – 11.45 Uhr,
29.01., 05.03., 09.04., 14.05.,
18.06.

Griesheim Süd

Am Gemeindegarten, am Bunker
Jeweils 09.00 – 09.45 Uhr,
15.01., 19.02., 26.03., 30.04., 04.06.

Harheim

Riedhalsstr., Sportplatz,
vor der Schranke
Jeweils 11.00 – 11.45 Uhr,
02.01., 05.02., 13.03., 16.04., 21.05.,
25.06.

Heddernheim

Hedderner Landstr. 151,
Wendehammer
Jeweils 14.00 – 14.45 Uhr,
08.01., 12.02., 19.03., 23.04., 28.05.

Nieder-Erlenbach

Im Sauern 10, vor dem Bürgerhaus
Jeweils 10.00 – 10.45 Uhr,
02.01., 05.02., 13.03., 16.04., 21.05.,
25.06.

Nieder-Eschbach Nord

Heinrich-Becker-Str.,
Parkplatz am Freibad
Jeweils 09.00 – 09.45 Uhr,
02.01., 05.02., 13.03., 16.04., 21.05.,
25.06.



Niederrad Süd

Waldfriedstr./Henselstr.
Jeweils 10.00 – 10.45 Uhr,
29.01., 05.03., 09.04., 14.05.,
18.06.

Niederursel

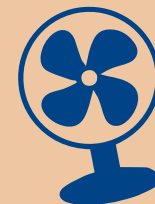
Niederurseler Landstr.,
ggü. Haus Nr. 1
Jeweils 10.00 – 10.45 Uhr,
22.01., 26.02., 02.04., 07.05.,
11.06.

Nied Nord

Oeserstr., Parkplatz an der
Niddahalle
Jeweils 13.00 – 13.45 Uhr,
29.01., 05.03., 09.04., 14.05.,
18.06.

Oberrad

Wiener Str. im Bereich der Häuser
Nr. 14 – 42
Jeweils 09.00 – 09.45 Uhr,
29.01., 05.03., 09.04., 14.05.,
18.06.



Alles auf einen Blick



Die FES Service App vereint Funktionen rund um die Entsorgung und Reinigung in Frankfurt – und wird kontinuierlich erweitert! Mit dem neuesten Update bietet Ihnen das Dashboard personalisierte Informationen, wie den nächsten Altglascontainer oder die bevorstehende Leerung Ihrer Abfalltonne. Viele weitere nützliche Funktionen werden bald folgen. Laden Sie die FES Service App jetzt kostenlos in den gängigen App-Stores herunter!



serviceapp.fes-frankfurt.de

Abflussreiniger:

siehe unter Schadstoffe

Akten- und Datenträgervernichtung:

1. Festplatten, CDs/DVDs sowie max. ein Kofferraum voll (max. 1 m³) Aktenordner: FES-Wertstoffhöfe Nord und West (kostenpflichtig – siehe S. 12)
2. nur lose Blätter: Abgabe im FES-Servicecenter (kostenpflichtig, Adresse siehe Rückseite)
3. größere Mengen/Abholung vor Ort: Auskünfte am FES-Service-telefon¹⁾

Altholz (behandelt/belastet, kostenpflichtig):

1. FES-Wertstoffhöfe Nord und West (siehe S. 12)
2. nur aus dem Innenbereich: Abfallumladeanlage (siehe S. 12)

Altöl: Rückgabe beim Handel, z. B. Tankstellen, Verbrauchermärkte (mit oder ohne Quittung)**Asbest:**

siehe Dämmstoffe/Mineralwolle

Asche: graue Restmülltonne (nur erkaltete Asche, verpackt)**Autobatterien:**

1. Rückgabe beim Handel
2. siehe unter Schadstoffe (max. 1 Batterie)
3. siehe unter Elektrogeräte/Elektronikteile (max. 1 Batterie)

Autoreifen:

1. FES-Wertstoffhöfe Nord und West (kostenpflichtig – siehe S. 12)
2. Altreifenhandel (Branchenverzeichnis)

Batterien/Akkus:

1. Rückgabe beim Handel
 2. blaue Batteriesammelbehälter im Eingangsbereich von Behörden, Schulen, in den FES-Wertstoffhöfen, im Schadstoffmobil²⁾ und im FES-Servicecenter (Adresse siehe Rückseite)
- Lithiumbatterien: siehe dort

Bauschutt, rein mineralisch (z. B. Mauerwerk, Ziegel, Fliesen, Keramik): siehe unter Baustellenabfälle**Baustellenabfälle,**

gebührenpflichtig (z. B. Rigipsplatten, Türen, abbruchbedingte Holz- und Kunststoffteile, Bodenbeläge, **!** kein Asbest, **!** keine Mineralwolle (außer Rhein-Main-Deponie)):

1. Containerbestellung über FES-Servicecenter¹⁾
2. FES-Wertstoffhöfe Nord und West (siehe S. 12), max. 1 m³
3. **!** ohne Holz aus dem Außenbereich: Abfallumladeanlage (siehe S. 12), max. 1 m³
4. Rhein-Main-Deponie Flörsheim-Wicker an der B 40, 65439 Flörsheim

Bodenbeläge (Auslegeware wie PVC, Linoleum, Parkett): siehe unter Baustellenabfälle**CDs, DVDs:**

1. Kofferraumservice (S. 12)
2. Abgabe im FES-Servicecenter (Adresse siehe Rückseite)

Chemikalien:

siehe unter Schadstoffe

Computer/-schrott: siehe unter Elektrogeräte/Elektronikteile**Dämmstoffe/Mineralwolle**

(gebührenpflichtig): Rhein-Main-Deponie Flörsheim-Wicker an der B 40, 65439 Flörsheim, Tel. 06145 9260-3524 rhein-main-deponie.de

Bedingung: staubdicht verpackt in reißfester Folie oder Big Bags, beschriftet. Weitere Auskünfte über Abgabestellen am FES-Servicecenter¹⁾ oder im Branchenverzeichnis**Elektrogeräte/Elektronikteile**

(alle großen und kleinen Geräte und Teile, die elektronische Bauteile enthalten):

1. Kofferraumservice (S. 12)
2. Geräte ab einer Kantenlänge von 40 cm: siehe zusätzlich unter Sperrmüll
3. Kleingeräte bis 40 cm Kantenlänge: siehe zusätzlich S. 20
4. Funktionsfähige Geräte: siehe spenden.reyours.de

Energiespar-/LED-Lampen:

1. Kofferraumservice (S. 12)
2. Abgabe im Schadstoffmobil²⁾ (max. 5 Stück)
3. Abgabe im FES-Servicecenter (Adresse siehe Rückseite)
4. GWR-Recyclingzentrum Frankfurt (Adresse siehe S. 12)

Infobroschüren zur umweltgerechten Entsorgung im **FES-Servicecenter** oder unter fes-frankfurt.de/downloads

Entrümpelung/Haushaltsauflösung:

Auskünfte am FES-Servicecenter¹⁾

Fahrrad: siehe unter Sperrmüll**Farben/Lacke:** siehe unter Schadstoffe (**keine** restentleerte oder eingetrocknete Wandfarbe/Spachtelmasse (gelbe Verpackungstonne bzw. graue Restmülltonne))**Fenster:**

siehe unter Baustellenabfälle

Fernseher: siehe unter

Elektrogeräte/Elektronikteile

Fette:

1. Abgabe wie Schadstoffe (nur haushaltsübliche Mengen)
2. RMB Rhein-Main Biokompost GmbH (haushaltsübliche Mengen – siehe S. 12)
3. kostenpflichtiger Abholservice über FES-Servicecenter¹⁾

Feuerlöscher:

1. Abgabe im Schadstoffmobil²⁾, sofern das Mobil in folgenden Wertstoffhöfen steht: Ost: Weidenbornstr. 40, Süd: Seehofstr. 48
2. Abgabe in den FES-Wertstoffhöfen Nord und West (siehe S. 12)

Gartenabfälle/Grünschnitt:

1. braune Biotonne
2. Kofferraumservice (S. 12, max. 3 m³)
3. RMB Rhein-Main Biokompost GmbH (siehe S. 12 – Mengen größer 3 m³ kostenpflichtig)
4. kostenfreier Terminalservice im Frühling und Herbst¹⁾
5. kostenpflichtiger Abholservice¹⁾

Gasflaschen: zurück an den Hersteller; weitere Auskünfte am FES-Servicecenter¹⁾**Glas:** Glaskonserven, Flaschen: blaue Altglascontainer auf öffentlichen Plätzen; Trinkgläser, Vasen: graue Restmülltonne; Flachglas/Spiegel: siehe unter Sperrmüll; Scherben in die graue Restmülltonne**Handy/Smartphone:**

1. FES-Servicecenter (Adresse siehe Rückseite)
2. siehe unter Elektrogeräte/Elektronikteile

Holz: Möbelteile, unbehandelt: siehe unter Sperrmüll; Altholz siehe dort**Holzschutzmittel:**

siehe unter Schadstoffe

Insektensprays:

siehe unter Schadstoffe

Kabel:

1. kleine Mengen graue Restmülltonne
2. größere Mengen Kofferraumservice (siehe Seite 12)

Kaffeekapseln: gelbe Verpackungstonne**Katzen-/Kleintierstreu:**

graue Restmülltonne

Kleidung/Schuhe

- (bitte nur tragbar und sauber):
1. Altkleidercontainer
 2. Kofferraumservice (S. 12)

Kleidung, Möbel oder Spielzeug mit Elektronikteilen: Kofferraumservice (S. 12)**Korken** (nur Naturkorken ohne Metall-/Plastikkappen):

1. Kofferraumservice (S. 12)
2. Abgabe im FES-Servicecenter (Adresse siehe Rückseite)

Kühlschränke: siehe unter Elektrogeräte/Elektronikteile**Leuchtstoffröhren/-lampen:**

1. Kofferraumservice (S. 12)
2. Abgabe im Schadstoffmobil²⁾ (max. 5 Stück)
3. GWR-Recyclingzentrum Frankfurt (Adresse siehe S. 12)

Lithiumbatterien/-akkus:

1. Rückgabe beim Handel
 2. Kofferraumservice (S. 12)
 3. Abgabe im Schadstoffmobil²⁾ (max. Gesamtgewicht 5 kg)
- Achtung: Kurzschluss der Batterien vermeiden, z. B. durch Abkleben der Pole

Lösemittel:

siehe unter Schadstoffe

Medikamente (in der Durchdruckverpackung (Blister)): graue Restmülltonne, sonstige: siehe unter Schadstoffe**Pappe/Kartonage** (unverschmutzt):

1. grüne Altpapiertonne
2. Kofferraumservice (S. 12)

Pflanzenschutzmittel:

siehe unter Schadstoffe

Porzellan: kleine Mengen in die graue Restmülltonne, große Mengen siehe unter Bauschutt**Putzmittel:**

siehe unter Schadstoffe

Restmüll, zusätzlicher:

Falls die Restmülltonne einmal voll ist: Abfallsäcke sind für 3,50 Euro (inkl. Entsorgung) erhältlich:

1. im FES-Servicecenter (Adresse siehe Rückseite)
2. in den Wertstoffhöfen Nord, Ost und West (siehe Seite 12)
3. Restbestände in den Bürgerämtern

Schädlingsbekämpfungsmittel:

siehe unter Schadstoffe

Schadstoffe:

Abgabe im Schadstoffmobil (siehe ab S. 13) sowie in den Wertstoffhöfen Nord und West (siehe S. 12)

Speiseöl/Bratfett: siehe unter Fette**Sperrmüll** (Möbel und Gegenstände aus dem Haushalt, die zu sperrig für die graue Restmülltonne sind, sowie Elektrogeräte ab einer Kantenlänge von 40 cm; **!** Keine festen Einbauten wie Parkett, Holzdecken, Türen, Fenster; **!** Keine befüllten Säcke oder Kleinteile):

1. Terminvergabe für den kostenlosen Abholservice siehe Seite 19
2. Kofferraumservice (S. 12)

Spiegel/Flachglas:

- !** nicht aus Fenstern/Türen
1. siehe unter Sperrmüll
 2. kleine Mengen in die graue Restmülltonne

Spraydosen:

siehe unter Schadstoffe

Tapeten: graue Restmülltonne; größere Mengen siehe Baustellenabfälle**Teppich/Teppichboden/Laminat:**

haushaltsübliche Mengen: siehe unter Sperrmüll; größere Mengen und andere Bodenbeläge (z. B. PVC) siehe unter Baustellenabfälle

Tierkadaver (Kleintiere):

kostenpflichtige Abgabemöglichkeiten

1. bei Tierärzten
2. im FES-Wertstoffhof Ost, Weidenbornstr. 40, Eingang Comeniusstr. (Bornheim)

Tintenpatronen und Tonerkartuschen:

1. über Rücknahmesysteme (Wiederbefüllung)
2. Kofferraumservice (wg. Elektronikteilen)

Töpfe, Pfannen, Besteck:

kleine Mengen in die graue Restmülltonne; große Mengen: Kofferraumservice (S. 12)

Türen: siehe unter Baustellenabfälle**Waschbecken, WC:** siehe Bauschutt**Windeln/Hygienepapier:**

graue Restmülltonne

¹⁾ FES-Servicecenter: 0800 2008007-0 (kostenlos) ²⁾ Schadstoffsammeltermine ab Seite 13

Ich bin eine Rhein-Main-Macherin



Nina-Katharina Haberkorn, 26, IHK-geprüfte Schädlingsbekämpferin, seit 2023 bei der FES-Gruppe

Impressum: OSKAR – Das Magazin der Rhein-Main-Macher
Herausgeber: FES Frankfurter Entsorgungs- und Service GmbH
V. i. S. d. P.: Birgit Holm
Redaktion: Frank Dey
Weidenbornstraße 40
60389 Frankfurt am Main
Kontakt: FES-Servicetelefon 0800 2008007-0
FES-Servicetelefax 069 212-31323
services@fes-frankfurt.de
fes-frankfurt.de
Gestaltung: werksfarbe GmbH & Co. KG

Anregungen und Beiträge nimmt die Redaktion gerne entgegen.
Die nächste Ausgabe erscheint im Juni 2025.

Auflage: 375.000 • Gedruckt auf 100% Recyclingpapier.

Änderungen können sich kurzfristig ergeben.
Angaben ohne Gewähr.



natureOffice.com/DE-232-NNMBCGB

FES-Servicetelefon

0800 2008007-0 (kostenlos)

fes-frankfurt.de

 facebook.com/FESfrankfurt

 instagram.com/fesfrankfurt

 x.com/FESfrankfurt

 tiktok.com/@fesfrankfurt

FES-Servicenter: Liebfrauenberg 52–54
(Ecke Töngesgasse/Schärfengässchen)
Mo–Fr 10–18 Uhr, Sa 10–16 Uhr
services@fes-frankfurt.de

Ab April an
neuer Stelle
auf der Haupt-
wache